

LEO RECORD

Manometr cyfrowy z funkcją rejestracji

Dokładność: 0,1%



Ciśnienie aktualne

Status

SELECT

ENTER

G1/4"



LeoRecord posiada 2 klawisze funkcyjne. Lewy SELECT służy do wyboru funkcji i jednostki ciśnienia. Prawy ENTER aktywuje wybrane funkcje lub jednostki oraz służy do aktywacji wybranej funkcji

WŁĄCZANIE: Poprzez naciśnięcie klawisza SELECT urządzenie jest włączane, wyświetlacz pokazuje kolejno wersję oprogramowania, pełny zakres,. Instrument jest gotowy do pracy i pokazuje ciśnienie aktualne oraz status na dolnym wyświetlaczu.

INSTRUMENT POSIADA NASTĘPUJĄCE FUNKCJE:

OFF: Wyłącza instrument i aktywną rejestrację.

MANO: Realizuje następujące funkcje:

rEC Strt: Rozpoczyna rejestrację z aktualną konfiguracją (ustawioną poprzez software).

rEC Stop: Zatrzymuje aktywną rejestrację.

ZERO SET: Ustawia nowe zero (odniesienie)

ZERO rES: Ustawia zero do ustawień fabrycznych

Wybór jednostki: bar, mbar/hpa, kPa, MPa, PSI, kP/cm²,

PRZYKŁAD: Ustawienie nowego zera:

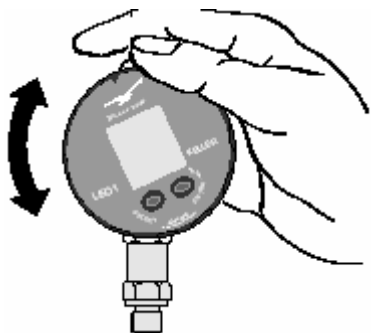
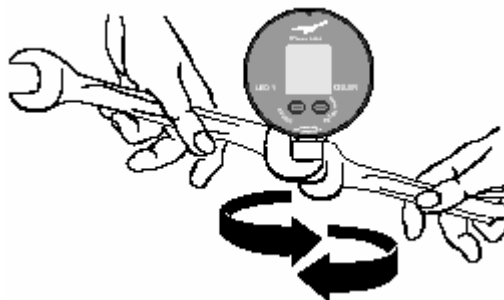
- włącz instrument poprzez krótkie naciśnięcie klawisza SELECT
- poczekaj ok. 3s aż tryb instrumentu pokazany zostanie na wyświetlaczu
- naciśnij klawisz SELECT 2-krotnie aż komunikat MANO się wyświetli
- naciśnij ENTER: aż komunikat **rEC Start** się wyświetli
- naciśnij klawisz SELECT 2-krotnie aż komunikat ZERO SET się wyświetli
- naciśnij klawisz ENTER: nowe zero jest ustawione. Instrument powraca do normalnego trybu pomiarowego

Uwagi:

1. Funkcje i jednostki mogą być również wywoływane poprzez przytrzymanie klawisza SELECT. Zwalniając klawisz SELECT wybieramy żadaną funkcję uruchamiając ją naciśnięciem ENTER.
2. Jeśli wybrana funkcja nie jest uaktywniona w ciągu 5s LeoRecord powraca do trybu pomiarowego bez żadnych zmian.
3. Włączanie i wyłączanie LeoRecord nie ma wpływu na poprzednie ustawienia.
4. W trybie pomiarowym status rejestracji jest zawsze pokazywany na dolnym wyświetlaczu (run, prep, end)
5. Jeśli zadawane ciśnienie jest poza zakresem wyświetlacza pojawia się komunikat OFL (over – ponad) lub UFL (under-poniżej).
6. Jeśli zadawane ciśnienie jest poza zakresem instrumenty ostatnia zmierzona wartość zaczyna migać.
7. Zarówno oprogramowanie jak i wyświetlacz przekazują informacje o stanie baterii (0% lub 100%)
8. Wewnętrzny zegar LeoRecord jest uaktualniany gdy instrument jest wyłączony. Zegar jest automatycznie uaktualniany poprzez PC software (Logger4.x) podczas zapisu konfiguracji rejestracji.
9. Po zmianie baterii LeoRecord musi być przekonfigurowany poprzez PC software (Logger4.x)
10. Jeśli rejestracja jest aktywowana, wyświetlana wartość ciśnienia jest uaktualniana zgodnie z wybranym interwałem rejestracji (przynajmniej 5 sek.)

Instalacja:

Wkręcić LeoRecord w instalację przy użyciu portu G1/4" i dolnej części sześciokątnej, przy użyciu górnej części sześciokątnej (poluzować) ustawić głowicę w wymaganej pozycji. Po ustawieniu wymaganej pozycji zakręcić górną nakrętkę ponownie.



Również sama tarcza może być obracana o 355° jak pokazuje rysunek, co umożliwia montaż LEORECORD1 w dowolnej pozycji.

Wymiana i żywotność baterii.

Komunikat BAT LOW sygnalizuj słabnięcie baterii (litowa 3,6 V typ SL-760). Aby wymienić baterię należy otworzyć instrument poprzez przekręcenie tarczy (wyświetlacza) poza ogranicznik. Proszę się upewnić, czy wszystkie uszczelnienia są na swoim miejscu po wymianie baterii. Żywotność baterii wynosi do ok. 5 lat zależnie od cyklu pomiarowego.

Zakresy/Kalibracja

Dla zakresów <30 bar fabrycznie zero ustawione jest na 0 abs. Aby mierzyć ciśnienie względne aktywuj ZERO SET. Wersje na ciśnienia powyżej 30 bar są skalibrowane na ciśnienie otoczenia.